

Casus EARP XX: Meneer Leonidas en zijn hockey ongeluk

Let er bij het uitwerken van deze casus op dat je duidelijk antwoord geeft op de onderstaande vragen. Leg hierbij zoveel mogelijk de nadruk op de (macroscopische) anatomie en gebruik hiervoor de correcte Latijnse benamingen. Gebruik correcte (wetenschappelijke) bronnen en vermeld deze duidelijk in je referenties. Het gebruiken van afbeeldingen om je verhaal te verduidelijken is toegestaan en afbeeldingen mogen middels een duidelijke verwijzing in een bijlage worden toegevoegd. Let op, je dient de casus zelfstandig te maken. Deze bijlage en de referenties tellen niet mee voor de twee A4'tjes.

Je bent orthopedisch chirurg. Het is een mooie zaterdagmiddag en je hebt dienst. Je krijgt de aankondiging dat meneer Leonidas naar de spoed komt. Je kijkt even in zijn dossier omdat zijn naam je bekend voorkomt.

1. Je weet weer waar je meneer van kent! Enkele jaren geleden heb je hem een totale knieprothese gegeven. Leg deze operatie uit en vertel welke structuren je tegen verwacht te komen.



Fig. 1: Knie van meneer Leonidas

2. Meneer vertelt dat hij aan het hockeyen was. Meer weet hij je helaas niet te vertellen, hij heeft veel pijn en is erg van slag. Je kijkt naar de knie (zie figuur 1). Wat is er aan de hand met meneer? Leg daarnaast het traumamechanisme uit.
3. Wat verwacht je bij lichamelijk onderzoek en leg uit waarom?
4. Welke anatomische structuren vormen het extensorapparaat en hoe wordt dit beïnvloed door het letsel bij meneer Leonidas? Benoem hiernaast de innervatie (indien van toepassing)
5. Beschrijf de anatomische structuren die door het letsel kunnen zijn aangedaan en licht toe welke complicaties dit kan veroorzaken.
6. Er worden röntgenfoto's genomen van de knie (zie figuur 2). Classificeer het letsel.

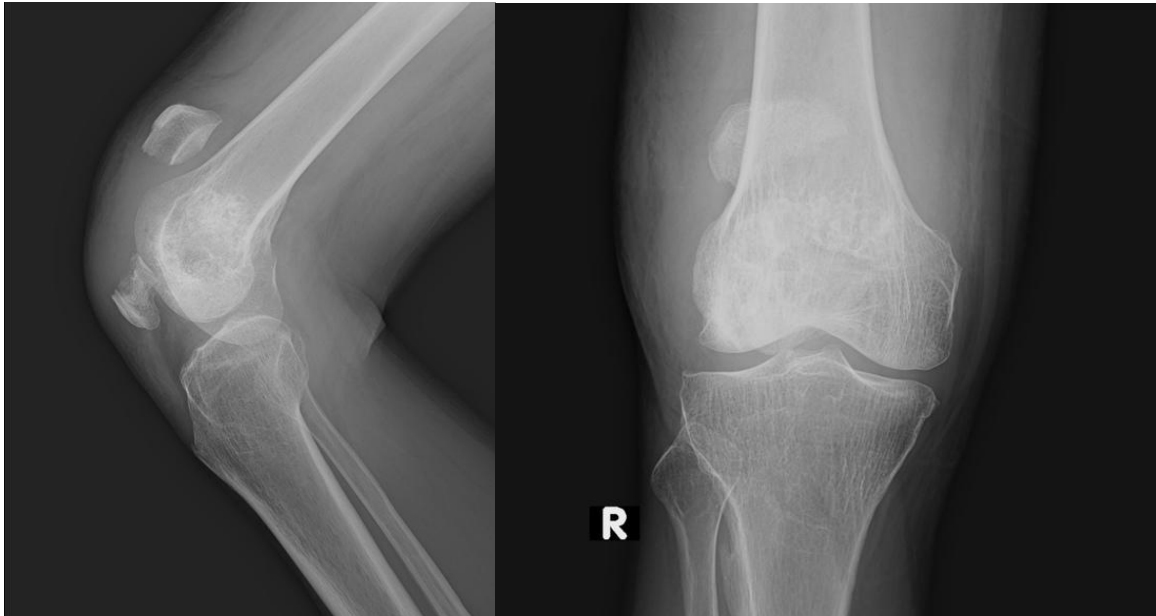


Fig. 2: röntgenfoto's van de knie van meneer Leonidas

7. Leg alle operatieve mogelijkheden uit om dit letsel te herstellen. Wat is vervolgens jouw voorkeur en waarom?
8. Je gaat twee dagen na de operatie langs bij meneer tijdens de grote visite. Je gaat het been onderzoeken maar voelt linkszijdig geen pulsaties op de voetrug. Je bent bang voor een trombus. Waar zou het defect kunnen zitten en welk traject heeft dit afgelegd? Teken een schematische weergave van de route van een erythrocyt, let hierbij op dat je ook benoemt wanneer een anatomische structuur van naam verandert. Begin bij het linker ventrikel.
9. Schrijf een samenvatting van de casus
10. Referenties